

## Specyfikacja techniczna

Tessera Infused SOFTbac spełnia wymagania normy EN 1307

**Rodzaj produktu** Dywanowa wykładzina podłogowa w płytkach ze spodem akustycznym

Struktura runa ISO 2424 Pętłkowe o zróżnicowanej strukturze runa



Klasyfikacja użytkowa - obiektowe EN ISO 10874 Klasa 33 - bardzo intensywne użytkowanie



Wymiary płytek EN ISO 24342 50 x 50 cm



Grubość całkowita ISO 1765 10 mm



Wysokość włókien ISO 1766 3,6 mm



Rodzaj włókien ISO 2424 Poliamid 6.0

Metoda barwienia włókien 100% na wskroś

Gęstość ściegu ISO 1763 245 606 splotów/m<sup>2</sup>

Waga runa ISO 8543 720 g/m<sup>2</sup>



Waga całkowita ISO 8543 4 260 g/m<sup>2</sup>

Podłoże pierwszorzędowe ISO 2424 Poliester

Podłoże drugorzędowe ISO 2424 SOFTbac® - podkład akustyczny zawierający 90% materiałów pochodzących z recyklingu



Stabilność wymiarowa EN 986 ≤ 0,4 %



Odporność na rolki krzesel ISO 4918 r ≥ 2,4 - intensywne użytkowanie



Izolacja akustyczna dźwięków uderzeniowych ISO 10140-3 ΔL<sub>w</sub> = 30 dB



Pochłanianie dźwięków ISO 354 α<sub>w</sub> = 0,25 (H)



Trwałość kolorów pod wpływem światła ISO 105 - B02 ≥ 5

Trwałość kolorów pod wpływem ścierania ISO 105 - X122 ≥ 5



Emisja do powietrza TVOC po 28 dniach EN ISO 16516 < 0,1 mg/m<sup>3</sup>



### Creating Better Environments



Energia odnawialna Produkowane z użyciem w 100% energii odnawialnej



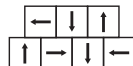
Zawartość materiałów z recyklingu Zawiera wagowo 68% materiałów pochodzących z recyklingu



Jakość powietrza wewnątrz pomieszczeń Spełnia Indoor Air Comfort Gold 8.0



Metoda montażu kierunkowo bezkierunkowo 1/4 obrotu



Tessera Infused SOFTbac spełnia wymagania normy EN 14041:2004



Deklaracja właściwości użytkowych EN 14041:2004 1170200-DoP-306



Reakcja na ogień EN 13501-1 Bfl - s1 G NCS



Właściwości antypoślizgowe EN 13893 klasa DS - μ ≥ 0.30



Zdolność do elektryzacji ISO 6356 ≤ 2,0 kV



Przewodność cieplna EN 12524 0,06 W/mK



Ogrzewanie podłogowe Nadaje się na ogrzewanie podłogowe, temperatura maksymalna 27°C



Zawiera 68% materiałów pochodzących z recyklingu

Produkowane z użyciem w 100% energii odnawialnej



Wszystkie biura sprzedaży Forbo Flooring Systems działają zgodnie z wymogami Systemu Zarządzania Jakością ISO 9001  
Wszystkie zakłady produkcyjne Forbo Flooring Systems działają zgodnie z wytycznymi Systemu Zarządzania Środowiskowego ISO 14001  
Analiza Cyklu Życia Produktu (z ang. LCA - Life Cycle Assessment) dla produktów Forbo Flooring Systems jest przedstawiona w Deklaracjach Środowiskowych Produktu (z ang. EPD - Environmental Product Declarations) zamieszczonych na naszych stronach internetowych

